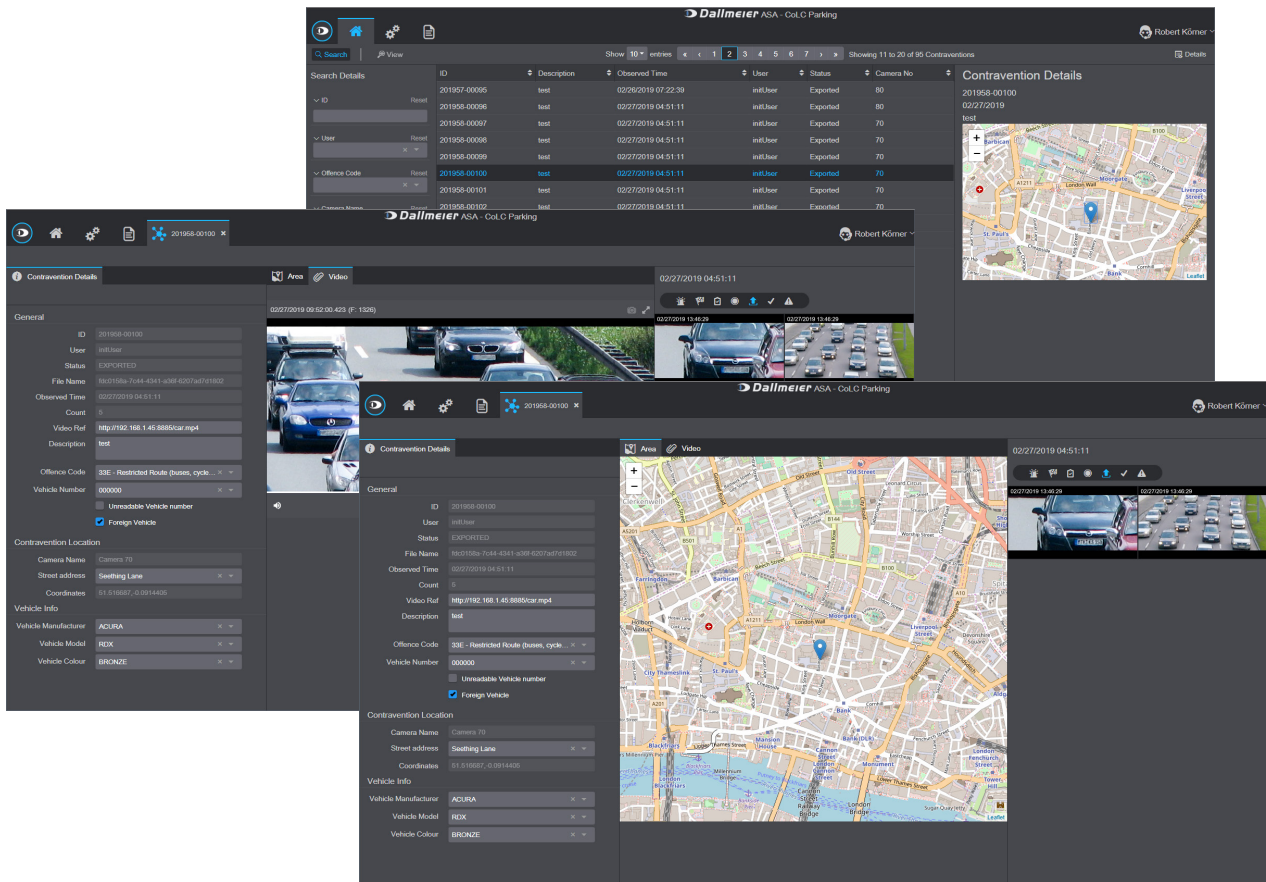


# Traffic Enforcement Module

HEMISPHERE® TEM Modul für die Verarbeitung von Verkehrsdelikten, die mit dem HEMISPHERE SeMSy® Contraventions Process erfasst wurden



## Funktion

Das HEMISPHERE® Traffic Enforcement Module (TEM) wird zur Auswertung von Verkehrs- oder Parkverstößen angewendet. Operatoren überprüfen in dem Modul die Aufzeichnungen von möglichen Verstößen, die zuvor mit dem HEMISPHERE® SeMSy® Contraventions Process auf einer SeMSy® Workstation erfasst wurden.

## Übersicht Verstöße

In dem Modul sind zunächst alle aufgezeichneten Verstöße in einer chronologischen Übersicht aufgelistet. Die Liste kann nach ID, Benutzer, Verstoß-Code, Kameraname, Nummernschild, Datum und Zeit sowie Bearbeitungs-Status gefiltert und durchsucht werden.

## Lokalisierung

Die Detailansicht eines aufgezeichneten Verkehrsdelikts zeigt seine genaue Lokalisierung in einem Kartenausschnitt.

## Bedienung

In einem Bearbeitungsmodus können die Operatoren die Einträge überprüfen und entscheiden, ob ein Verkehrsverstoß vorliegt und dieser zur Anzeige gebracht wird. Hierfür steht ihnen dann die Aufzeichnung des Verstoßes zur Verfügung sowie weitere Informationen oder Snapshots aus der Aufzeichnung. Wird ein Eintrag nicht weiter verfolgt, weil offensichtlich kein Verstoß vorliegt, muss dies mit einer vordefinierten Begründung bestätigt werden.

## Protokoll

Alle Verstöße, die zur Anzeige gebracht wurden, sind detailliert in einem Protokoll zur weiteren Verfolgung und Überprüfung zusammengefasst. Die Liste kann nach Datum gefiltert und als PDF-Datei exportiert werden.

## Konfiguration

Das HEMISPHERE® Traffic Enforcement Module bietet eine grafische Benutzeroberfläche für die Konfiguration und Bedienung, auf die plattformunabhängig mit einem Webbrowser zugegriffen werden kann.

## Hardware

Das HEMISPHERE® Traffic Enforcement Module wird auf einem dedizierten Server installiert und betrieben. Als Hardware-Plattform empfiehlt sich der optionale Server 5 Rack-Mount 2 RU.

## Lizenzierung

Die Lizenz für das HEMISPHERE® Traffic Enforcement Module wird auf dem HEMISPHERE® Site Dongle verwaltet.

## Beachten

Die Anpassung des HEMISPHERE® Traffic Enforcement Module an die aktuelle HEMISPHERE® Kubernetes Plattform ist aktuell noch in Vorbereitung.

# Traffic Enforcement Module

HEMISPHERE® TEM Modul für die Verarbeitung von Verkehrsdelikten, die mit dem HEMISPHERE SeMSy® Contraventions Process erfasst wurden



## Modul-Lizenz

**007473** **DLD - HEMISPHERE® Traffic Enforcement Module**  
Lizenz für die Nutzung des TEM Moduls zur Verarbeitung von Verkehrsdelikten, die mit dem HEMISPHERE® SeMSy® Contraventions Process erfasst wurden, für eine Instanz des HEMISPHERE® Backbone Server

## Server



**009077.401** **Server 5 Rack-Mount 2 RU**  
Server-Hardware, 2RU Rack-Mount, 2x 12-Core 2,0 GHz CPU, 128 GB DDR5 RAM, 1x M.2 NVMe SSD 256 GB, 2x SSD 2000 GB mit RAID 1 (in tray), 6x 3,5" HDDs optional, MegaRAID Controller (RAID 5/6), 2x redundante Netzteile enthalten, Lizenz für VMware ESXi 7.0 enthalten (2x CPUs mit bis zu 8 Cores)

Dallmeier electronic GmbH & Co.KG | Bahnhofstr. 16, 93047 Regensburg, Germany | +49 941 8700-0 | dallmeier.com

Mit \* gekennzeichnete Marken sind eingetragene Marken von Dallmeier electronic GmbH & Co.KG.

Die Nennung von Marken Dritter dient lediglich Informationszwecken. Dallmeier respektiert das geistige Eigentum Dritter und ist stets um die Vollständigkeit bei der Kennzeichnung von Marken Dritter und Nennung des jeweiligen Rechteinhabers bemüht. Sollte im Einzelfall auf geschützte Rechte nicht gesondert hingewiesen werden, berechtigt dies nicht zu der Annahme, dass die Marke ungeschützt ist.

Technische Änderungen, Irrtümer und Druckfehler vorbehalten. Abbildungen können vom tatsächlichen Produkt abweichen.



See more.